

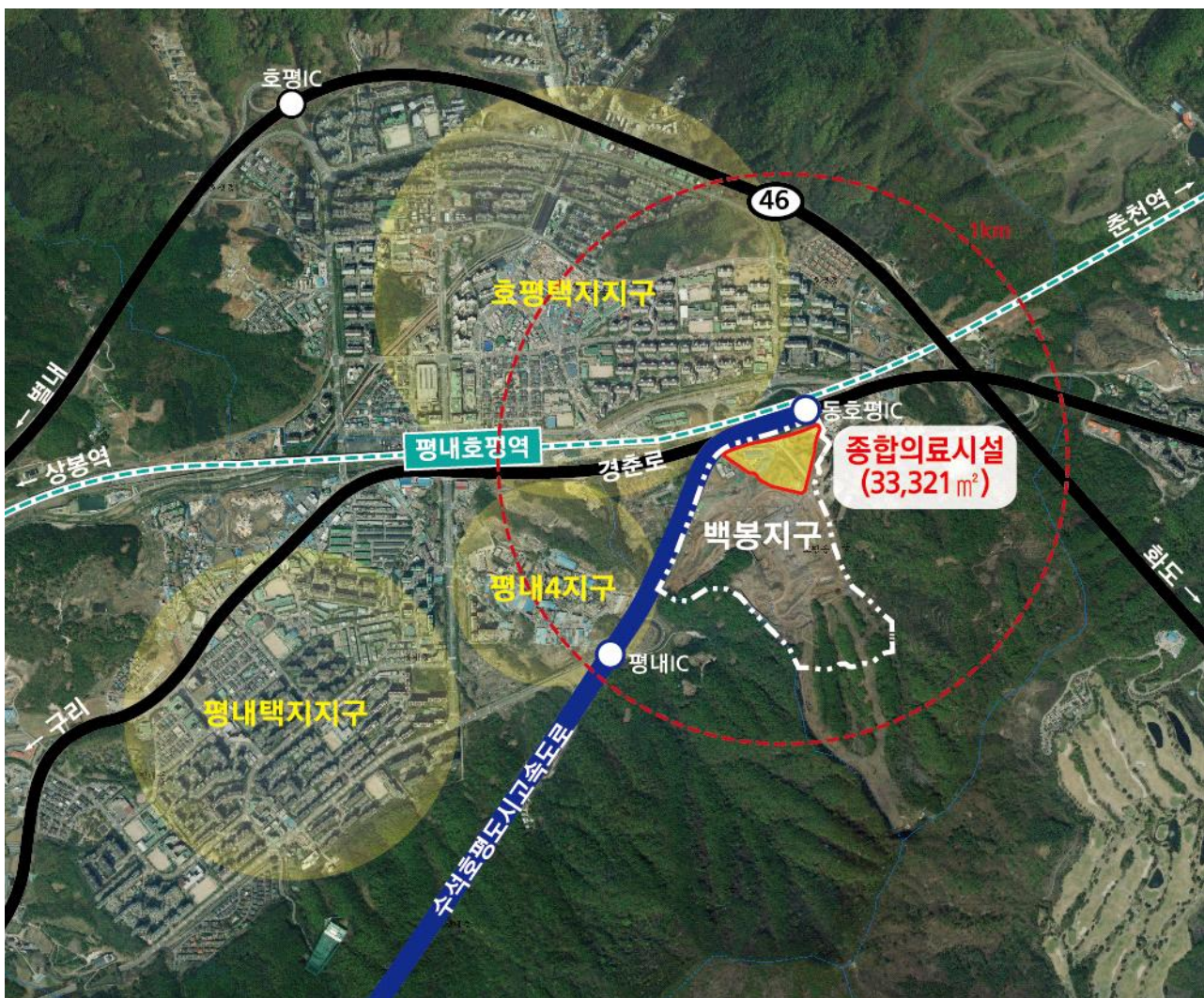
남양주시 백봉지구 종합의료시설 부지

2020. 06.

남 양 주 시

1 부지 현황

위 치	남양주시 호평동 산37-22번지 일원 (종합의료시설)
부지면적	33,321 m ²
용도지역	제2종일반주거지역 (건폐율 60%이하 /용적률 230%이하 /15층 이하)
허용용도	건축법 시행령 별표1 제9호 의료시설 중 병원(종합병원) 의료법 제49조에 의한 부대사업
근거법령	「국토의 계획 및 이용에 관한 법률」, 「공유재산 및 물품관리법」 등



* 토지사용 가능 시기는 종합의료시설 부지조성사업 완료(예정일 '20.12.31.)에 따라 변동 될 수 있음.

2 입지 현황

	서울에서 20분대, 최적의 접근성 수석호평도시고속도로 46번국도 경춘선, GTX-B노선		발전이 기대되는 도시 수도권동북부 거점도시 3기신도시, 양정역세권 등 대규모 개발사업 추진 중
	대규모 배후인구 보유 2020 남양주 인구 71만명 (배후도시* 인구 133만명) *의정부, 양주, 구리, 포천, 동두천, 양평, 가평 2035 남양주 목표인구 100만명 이상		복지를 위한 탁월한 입지 경기동부권 보건의료 서비스 취약 백봉산으로 둘러싸인 천혜의 의료 환경

□ 남양주시 의료시설 현황

(2020년 상반기 기준)

인구수	면적	전체 의료기관	300이상 종합병원	인구천명당 의사수	공공의료 기관	응급환자수용 가능병원
71만명	458km ²	696개소	1개소	1.5명	1개소	3개소

※ 공공의료기관 : 경기도립노인전문남양주병원(수동면)

