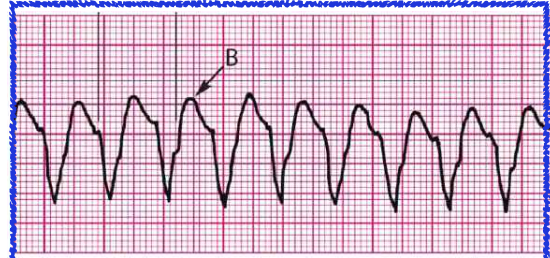


전기 제세동법 Check list

pulse 확인
“맥박있습니다”



V- fib



Monomorphic V- Tac

심정지 확인 / “119에 신고해주세요”

		1차		2차		3차	
		예	아 니 오	예	아 니 오	예	아 니 오
1	제세동기의 스위치를 “On”으로 켜다.						
2	패들을 올바르게 잡는다. (왼손-Sternum, 오른손-Apex)						
3	피부 접착젤을 찾고 바른다. (평가자는 젤을 짜주는 보조자 역할을 한다.)						
4	패들을 올바른 위치에 댄다. (왼손-Sternum 우측, 오른손-심장 Apex 부분)						
5	“제세동 충전을 시행하겠습니다.”라고 이야기 한 후 모 니터에 있는 에너지 선택버튼을 200J로 돌린다. 다음 에 충전(charge)버튼을 누르고 모니터 상에 에너지 충전 을 확인한다.						
6	“하나, 저는 물러났습니다. 둘, 여러분도 물러나십시오. 셋. 모두 물러났습니다.”를 각 단계별로 외친 후 접촉한 사람이 떨어졌는지 확인 한다.						
7	모니터 상의 심전도 리듬을 확인한다. (Shock을 주기 전 마지막으로 모니터를 응시한다)						
8	패들을 적절한 압력(11-12kg)으로 누른다.						
9	양손 패들의 Discharge 버튼을 동시에 누른다.						
10	제세동 후 즉시 흉부압박을 시행한다.						

“심실세동이다(심전도 판독)” / “200J 설정”

200J

“제세동 시행합니다”